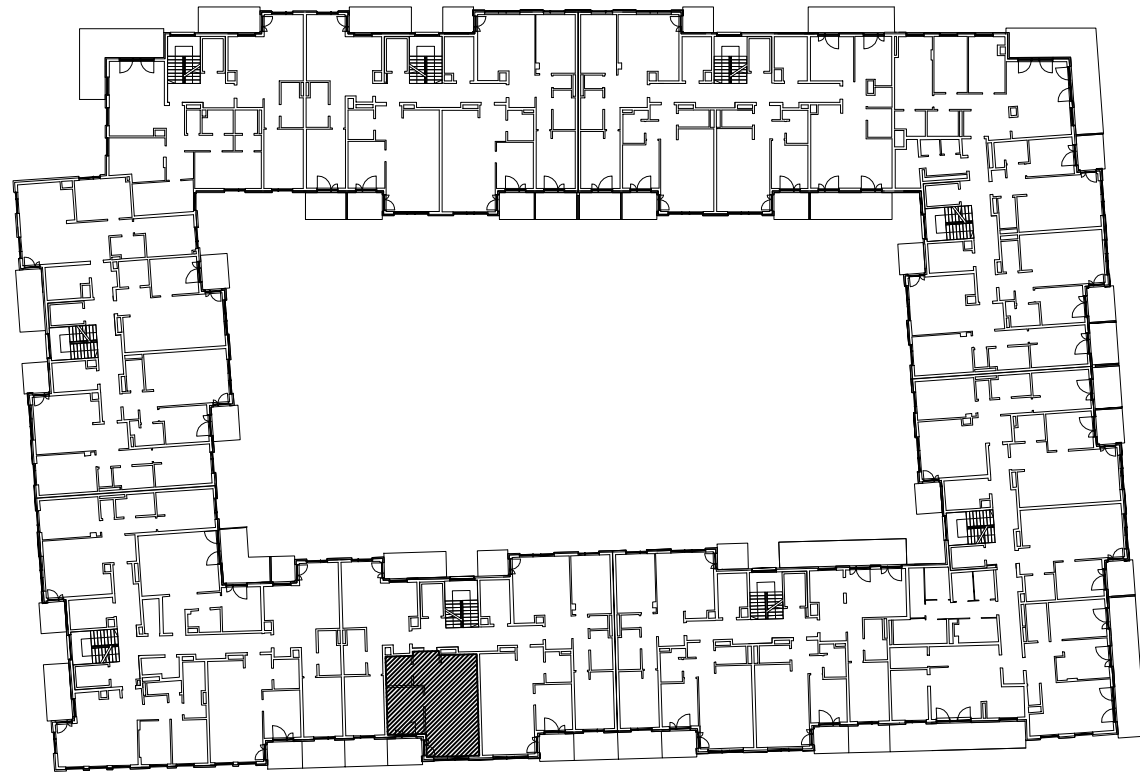


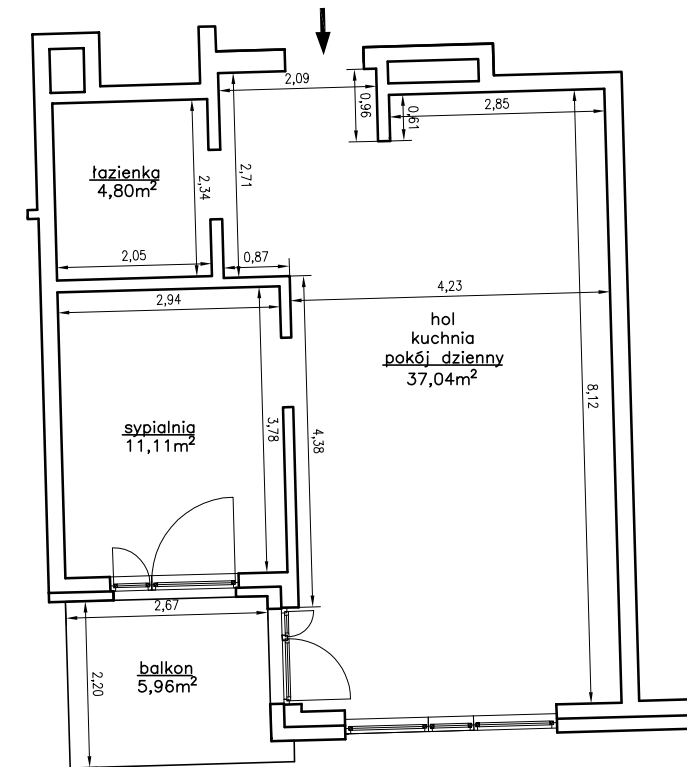
Rzut II piętra
(kondygnacja 3)



ul. abp. Józefa Teodorowicza

Rzut lokalu nr 143 (D2-IX-20-03)

Skala 1:100



OSIEDLE AURA PARK W WILANOWIE
BUDYNEK MIESZKALNY NR D2
Warszawa, ul abp.Józefa Teodorowicza 3

rodzaj pomieszczenia	nr	powierzchnia (m ²)
lokal mieszkalny	143	52,95
balkon(y)	-	5,96
taras	-	-
ogródek	-	-
przynależne pomieszczenie komórka	-	-
łącznie powierzchnia lokalu wraz z pomieszczeniem przynależnym		52,95

UWAGA:
Obliczenie powierzchni wykonano w oparciu o normę PN-HSO 9836.

Pomiar i obliczenie powierzchni wykonał
inż. Marcin Barylak
upr.konstr.-bud.b.o. nr MAZ/0007/OWOK/03
członek MOIIB nr ewid.: MAZ/BO/8544/03
w miesiącach: lipiec - wrzesień 2014r.