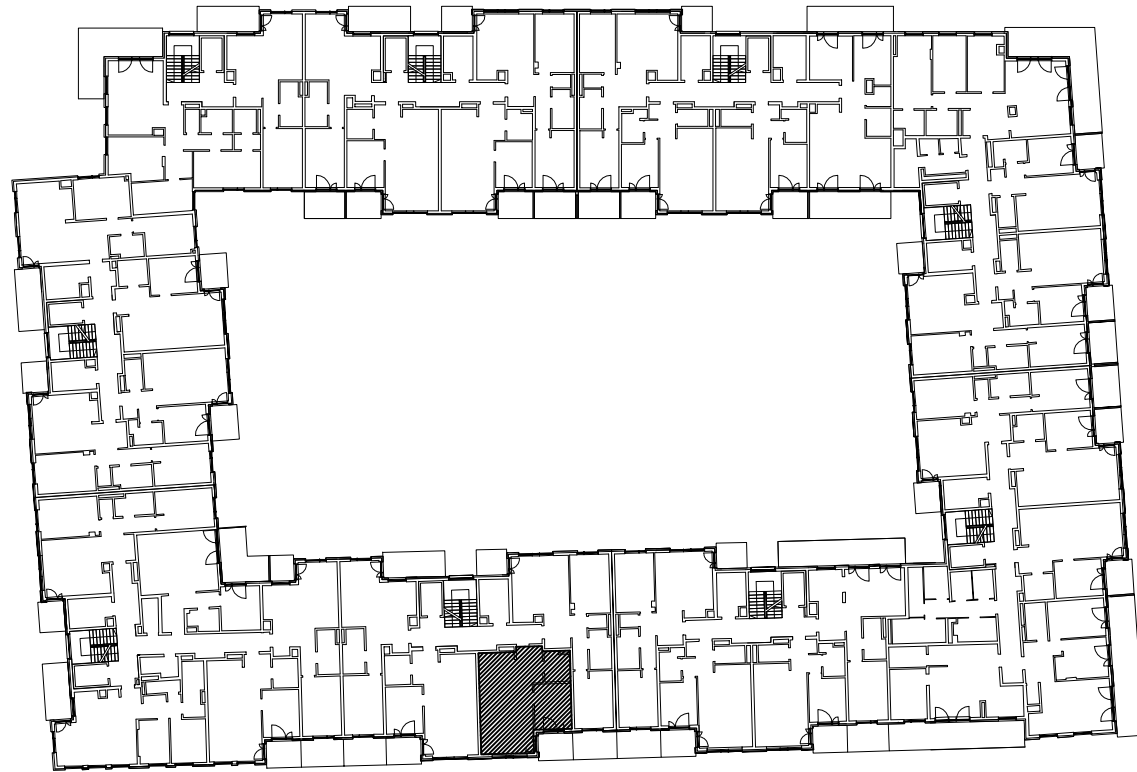


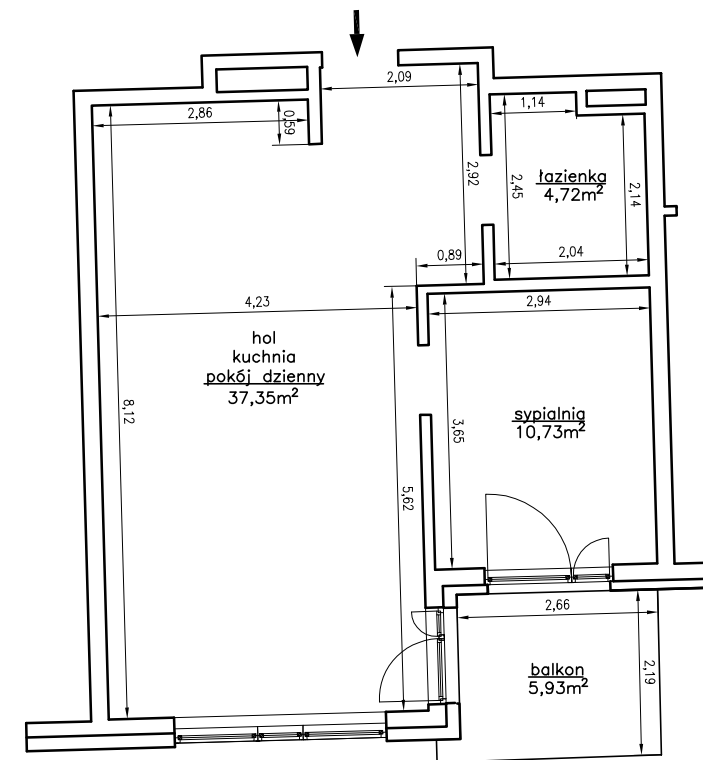
Rzut II piętra  
( kondygnacja 3 )



ul. abp. Józefa Teodorowicza

Rzut lokalu nr 142 (D2-IX-20-02)

Skala 1:100



OSIEDLE AURA PARK W WILANOWIE  
BUDYNEK MIESZKALNY NR D2  
Warszawa, ul abp.Józefa Teodorowicza 3

rodzaj pomieszczenia	nr	powierzchnia (m <sup>2</sup> )
lokal mieszkalny	142	52,80
balkon(y)	-	5,93
taras	-	-
ogródek	-	-
przynależne pomieszczenie komórka	-	-
łącznie powierzchnia lokalu wraz z pomieszczeniem przynależnym		52,80

UWAGA:  
Obliczenie powierzchni wykonano w oparciu o normę PN-HSO 9836.

Pomiar i obliczenie powierzchni wykonał  
inż. Marcin Barylak  
upr.konstr.-bud.b.o. nr MAZ/0007/OWOK/03  
członek MOIIB nr ewid.: MAZ/BO/8544/03  
w miesiącach: lipiec - wrzesień 2014r.