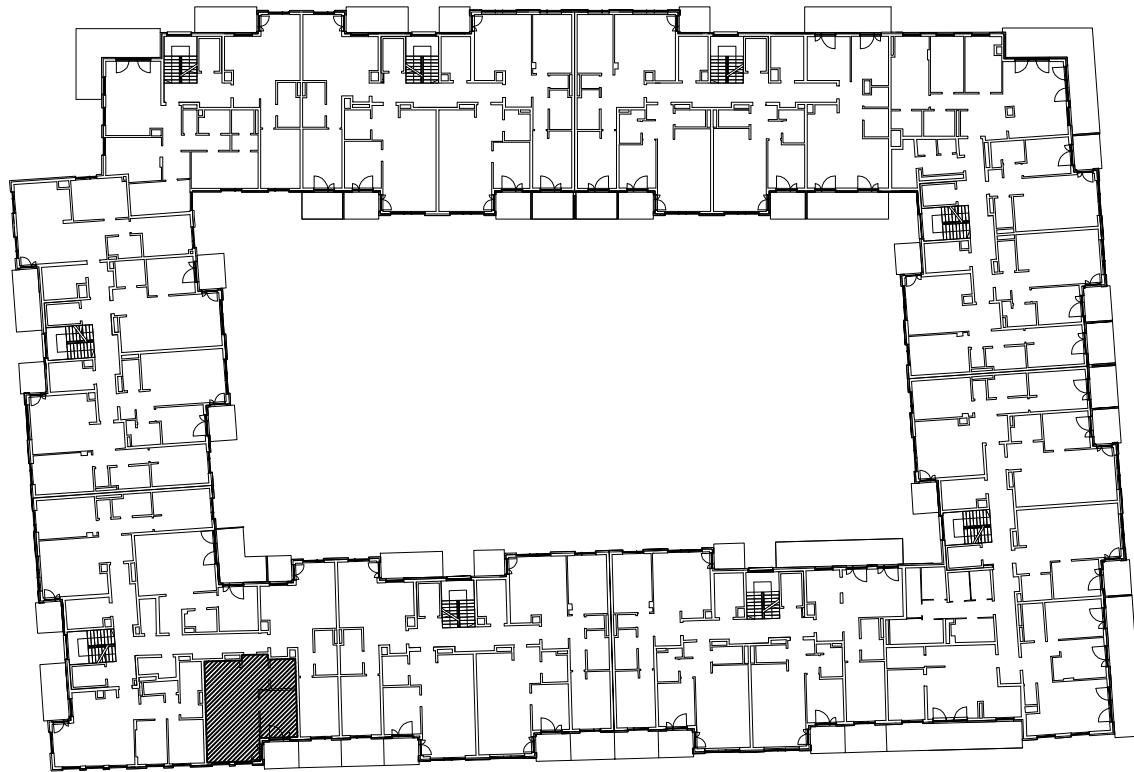


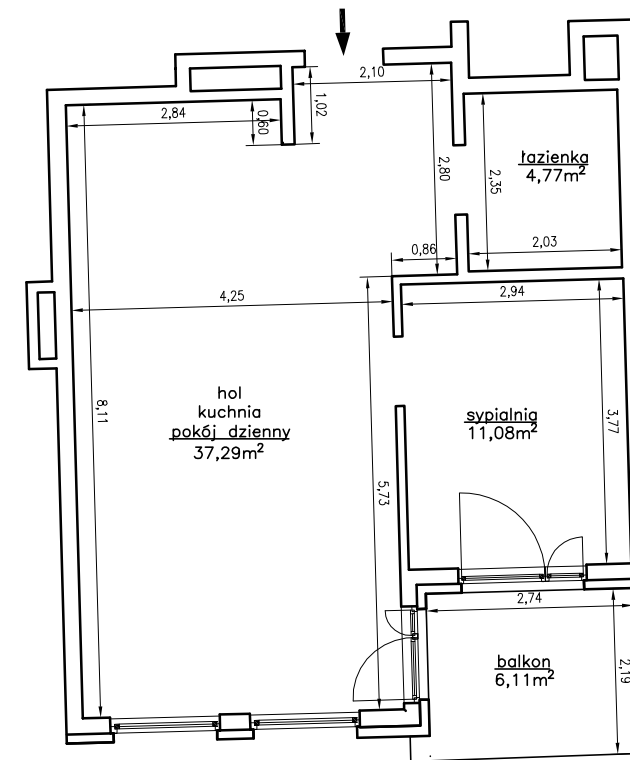
Rzut II piętra
(kondygnacja 3)



ul. abp. Józefa Teodorowicza

Rzut lokalu nr 12 (D2-I-20-02)

Skala 1:100



OSIEDLE AURA PARK W WILANOWIE BUDYNEK MIESZKALNY NR D2 Warszawa, ul abp.Józefa Teodorowicza 3		
rodzaj pomieszczenia	nr	powierzchnia (m ²)
lokal mieszkalny	12	53,14
balkon(y)	-	6,11
taras	-	-
ogródek	-	-
przynależne pomieszczenie komórka	-	-
łącznie powierzchnia lokalu wraz z pomieszczeniem przynależnym		53,14
UWAGA: Obliczenie powierzchni wykonano w oparciu o normę PN-HSO 9836.		
Pomiar i obliczenie powierzchni wykonał inż. Marcin Barylak upr.konstr.-bud.b.o. nr MAZ/0007/OWOK/03 członek MOIIB nr ewid.: MAZ/BO/8544/03 w miesiącach: lipiec - wrzesień 2014r.		